

# Softseal™ MAX-Tape

Självhäftande tape av multiaxiellt expanderad PTFE



## ANVÄNDNINGSSOMRÅDE:

Flänsar, lock, luckor, delningsplan, även emaljerade flänsar och plastflänsar, typ GAP. Idealisk för stora dimensioner. Softseal MAX-tape tål alla gaser och vätskor utom smälta alkali-metaller och fluor.

Rekommenderad ytjämnhet för flänsytor:

Ra 3,2 – 12,5 µm.

## MATERIALBESKRIVNING:

Softseal MAX-tape är tillverkad av 100% ren multiaxiellt expanderad PTFE vilket ger mikroskopiska fibrer i alla riktningar, till skillnad från den mer traditionella monoaxiellt expanderade PTFE:n. Detta ger Softseal MAX-Tape en hållfasthet i bägge led, vilket innebär en dramatiskt förbättrad stabilitet och minimerad flytning i både kallt som varmt tillstånd.

## EGENSKAPER:

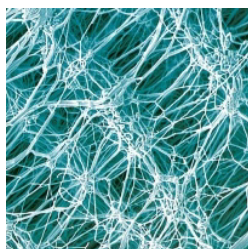
Softseal MAX-Tape tätar effektivt även skeva eller ojämna ytor. Multiaxiellt expanderad PTFE kräver inte höga yttryck och är därför idealisk för veka flänsar, flänsar av plast, glas, emalj, mm.

## TEKNISKA DATA:

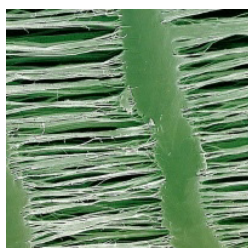
Temperaturområde:	-220°C till +270°C
Max. invändigt tryck:	40 bar, högre under idealiska förhållanden
Rekommenderat yttryck:	min. 19 N/mm <sup>2</sup> , max. 150 N/mm <sup>2</sup>
pH-område:	0-14
Packningsgrupp enl. TKN 87:	2
m-faktor:	2,5
y-faktor:	19 N/mm <sup>2</sup>
Gastäthet (DIN 3535-6):	Ca. 0,1 ml/min
Kompressibilitet (ASTM F36J):	70%
Densitet:	0,8 g/cm <sup>3</sup>
Återfjädring (ASTM F36J):	10% beroende på tjocklek

## DIMENSIONER:

Artikel-nummer	Bredd x tjocklek	Längd mm
3261010	10 mm x 3	10 m
3261015	15 mm x 3	10 m
3261016	15 mm x 6	10m
3261020	20 mm x 3	10 m
3261021	20 mm x 6	10 m
3261025	25 mm x 3	10 m
3261030	30 mm x 6	10 m



Softseal MAX med multiaxiellt expanderade fibrer innebär en avsevärt bättre formstabilitet.



Vanlig typ av expanderad PTFE Fiberstrukturen i en riktning betyder att materialet flyter ut åt sidorna vid kompression.

## GODKÄNNANDEN:

Softseal-serien har varit föremål för omfattande tester i krävande applikationer och har följande godkännanden:

### Food and Drug Administration (FDA), USA.

Softseal uppfyller även kraven enl. FDA Regulation 21 CFR 177.1550 (PTFE) för användning inom livsmedels- och läkemedelsapplikationer.

### EG 1935/2004

Softseal MAX-Tape uppfyller kraven enligt EG förordning 1935/2004 gällande material avsedda att komma i kontakt med livsmedel.

### TA-Luft

Uppfyller täthetskriteriet 10 mbar • l/(m • s) enligt riktlinjerna VDI2440 och VDI 2200.

\*) Softseal MAX-Tape tätar mot avsevärt högre tryck under gynnsamma förhållanden. Konsultera oss gärna för ytterligare information.