

Softseal™ MAX

Multiaxialt expanderad PTFE



MATERIALBESKRIVNING:

Softseal MAX är tillverkad av 100% ren multiaxialt expanderad PTFE vilket ger mikroskopiska fibrer i alla riktningar. Detta ger Softseal MAX en hållfasthet i bägge led vilket innebär en dramatiskt förbättrad stabilitet och återfjädring samt minimerad flytning i både kallt som varmt tillstånd.

EGENSKAPER:

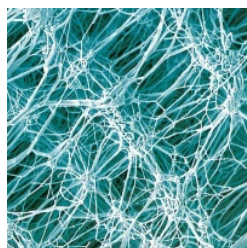
Softseal MAX tätar effektivt även skeva eller ojämna ytor i och med sin anpassningsförmåga och formbarhet. Den minimala sättningen minimerar risken för utblåsning.

TEKNISKA DATA:

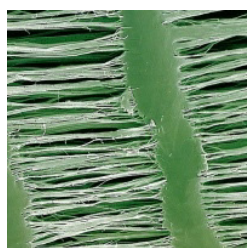
Temperaturområde:	-220°C till +270°C
Max. invändigt tryck:	40 bar, högre under idealiska förhållanden
Rekommenderat yttryck:	min. 20 N/mm ² , max. 240 N/mm ²
pH-område:	0-14
Packningsgrupp enl. TKN 87:	2
m-faktor:	2,5
y-faktor:	20 N/mm ²
Gastäthet (DIN 3535-6):	Täthetsklass L=10 ⁻² mg/s*m @ Qmin/L=23 N/mm ² Täthetsklass L=10 ⁻³ mg/s*m @ Qmin/L=31 N/mm ²
Kompressibilitet (ASTM F36):	45%
Återfjädring (ASTM F36):	14%
Densitet:	0,9 g/cm ³
Återfjädring (ASTM F36J):	10% beroende på tjocklek

DIMENSIONER:

Artikel-nummer	Arkstorlek	Tjocklek
3265905	1500 x 1500	0,5
3265910	1500 x 1500	1,0
3265915	1500 x 1500	1,5
3265920	1500 x 1500	2,0
3265930	1500 x 1500	3,0
3265960	1500 x 1500	6,0



Softseal MAX med multiaxialt expanderade fibrer innebär en avsevärt bättre formstabilitet.



Vanlig typ av expanderad PTFE Fiberstrukturen i en riktning betyder att materialet flyter ut åt sidorna vid kompression.

ANVÄNDNINGSSOMRÅDE:

Flänsar, lock, luckor, delningsplan av stål.

Typiska applikationer är stålflänsar i rörsystem hanterande aggressiva media inom i första hand processindustrin.

Softseal MAX tål i princip alla gaser och vätskor utom smälta alkalimetaller och fluor.

Rekommenderad ytjämnhet för flänsytor:

Ra 3,2 – 12,5 µm.

GODKÄNNANDEN:

Softseal-serien har varit föremål för omfattande tester i krävande applikationer och har följande godkännanden:

Food and Drug Administration (FDA), USA.

Softseal uppfyller även kraven enl. FDA Regulation 21 CFR 177.1550 (PTFE) för användning inom livsmedels- och läkemedelsapplikationer.

Deutsche Vereinigung des Gas- und Wasserfaches e.v. (DVGW)

Godkänd för användning i gasapplikationer enl. testmetoder DIN3535-6 och VP401.

EG 1935/2004

Softseal MAX uppfyller kraven enligt EG förordning 1935/2004 gällande material avsedda att komma i kontakt med livsmedel.

Water Regulations Advisory Scheme Material Approval (WRAS)

Godkänd för användning i dricksvattenapplikationer.

TA-Luft

Uppfyller täthetskriteriet 10 mbar • l/(m • s) enligt riktlinjerna VDI2440 och VDI 2200.

*) Softseal MAX tätar mot avsevärt högre tryck under gynnsamma förhållanden.
Konsultera oss gärna för ytterligare information